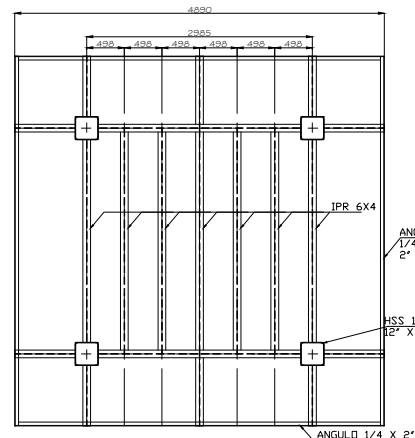
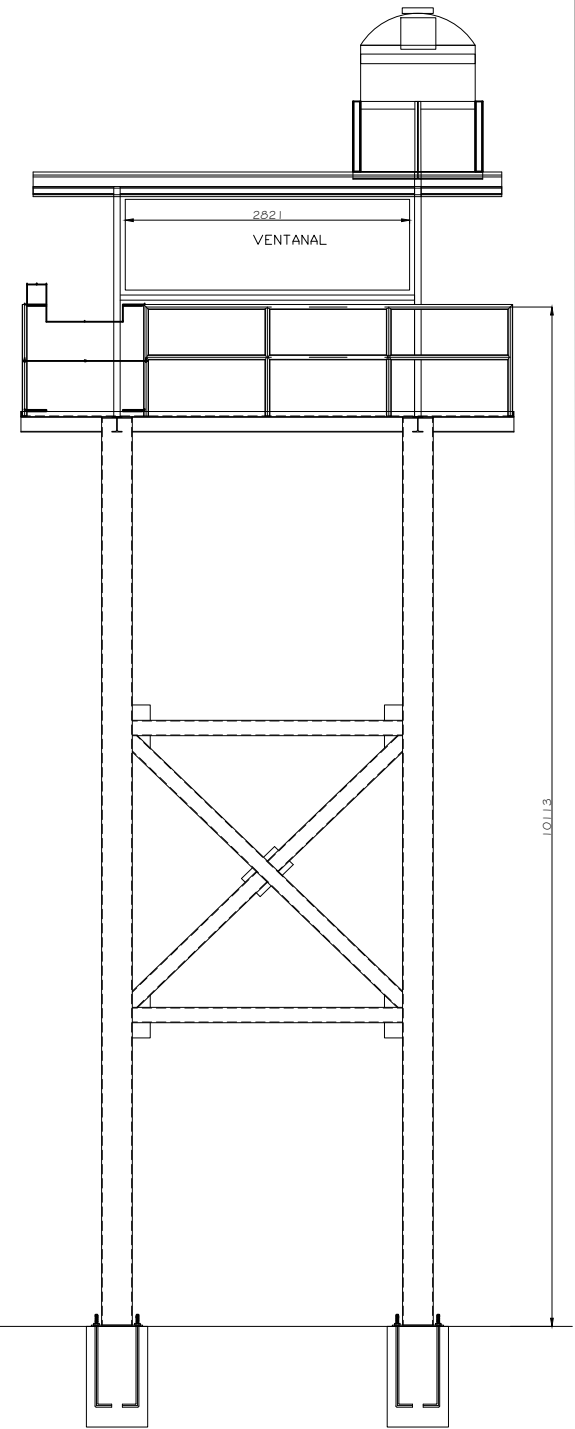
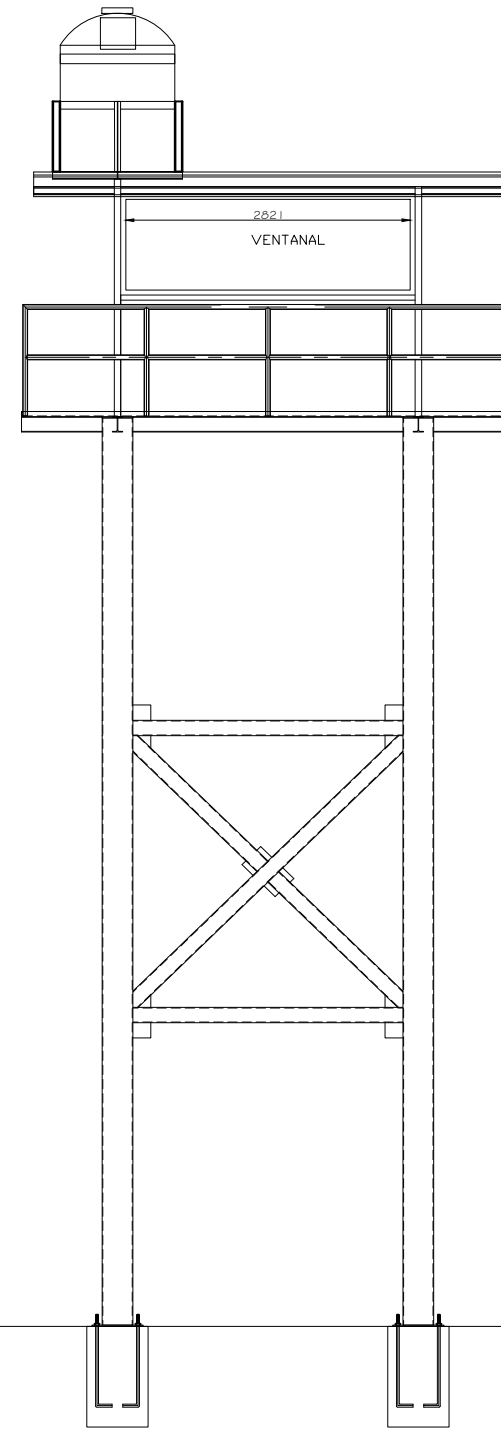
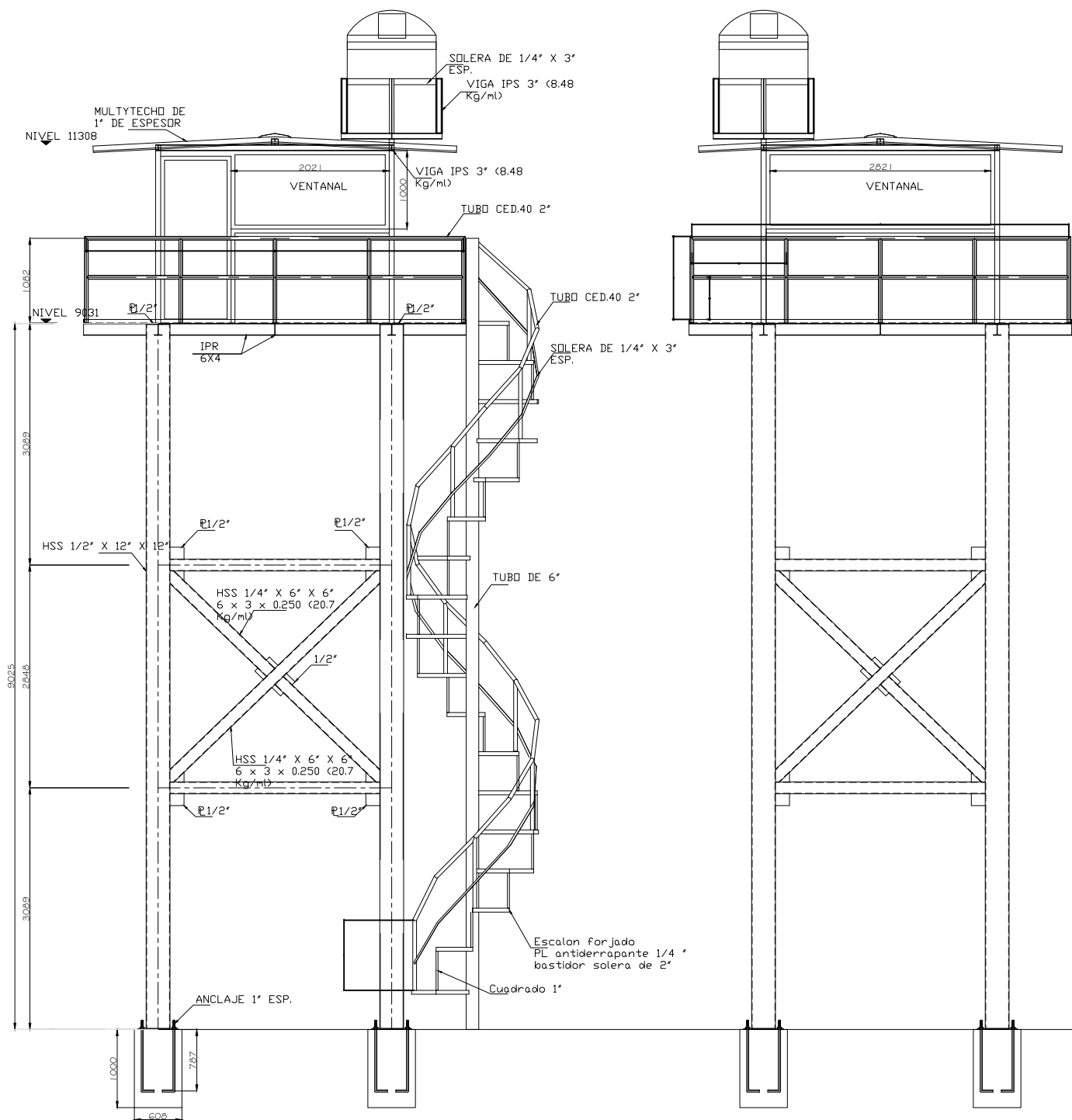
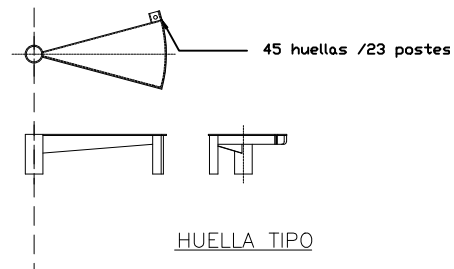
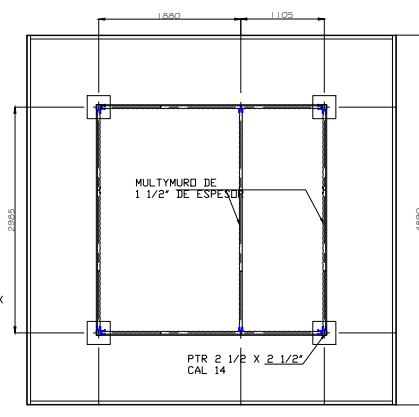


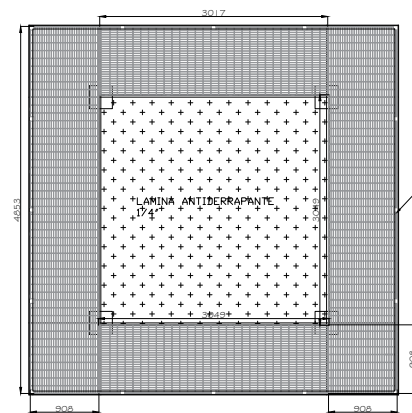
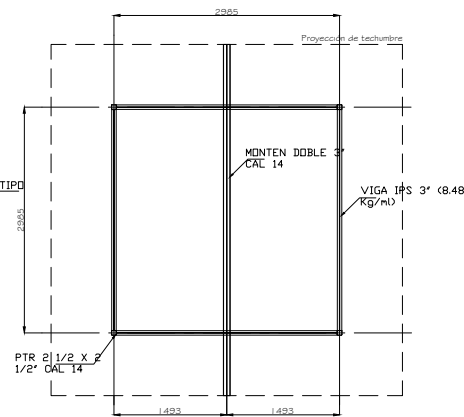
PLANTA ARQUITECTONICA




NIVEL SUPERIOR 9025



NIVEL SUPERIOR 9031

ESTRUCTURACION DE REJILLA Y PLACA  
ANTIDERRAPANTE

NIVEL SUPERIOR 11308

OBRA:		FECHA:	
"Mantenimiento a casetas de vigilancia del puerto año 2021 en el puerto de Altamira, Tam."		JULIO 2021	
		NOMBRE DEL CROQUIS:  <b>"PLANTA GENERAL, ALZADOS, CORTE Y COMPLEMENTOS" GARZA A</b>	
ACOTACIONES:	ESCALA:	NUMERO:	
En metros	INDICADA	<b>API-ALT-GI-M-C017-21-0</b>	